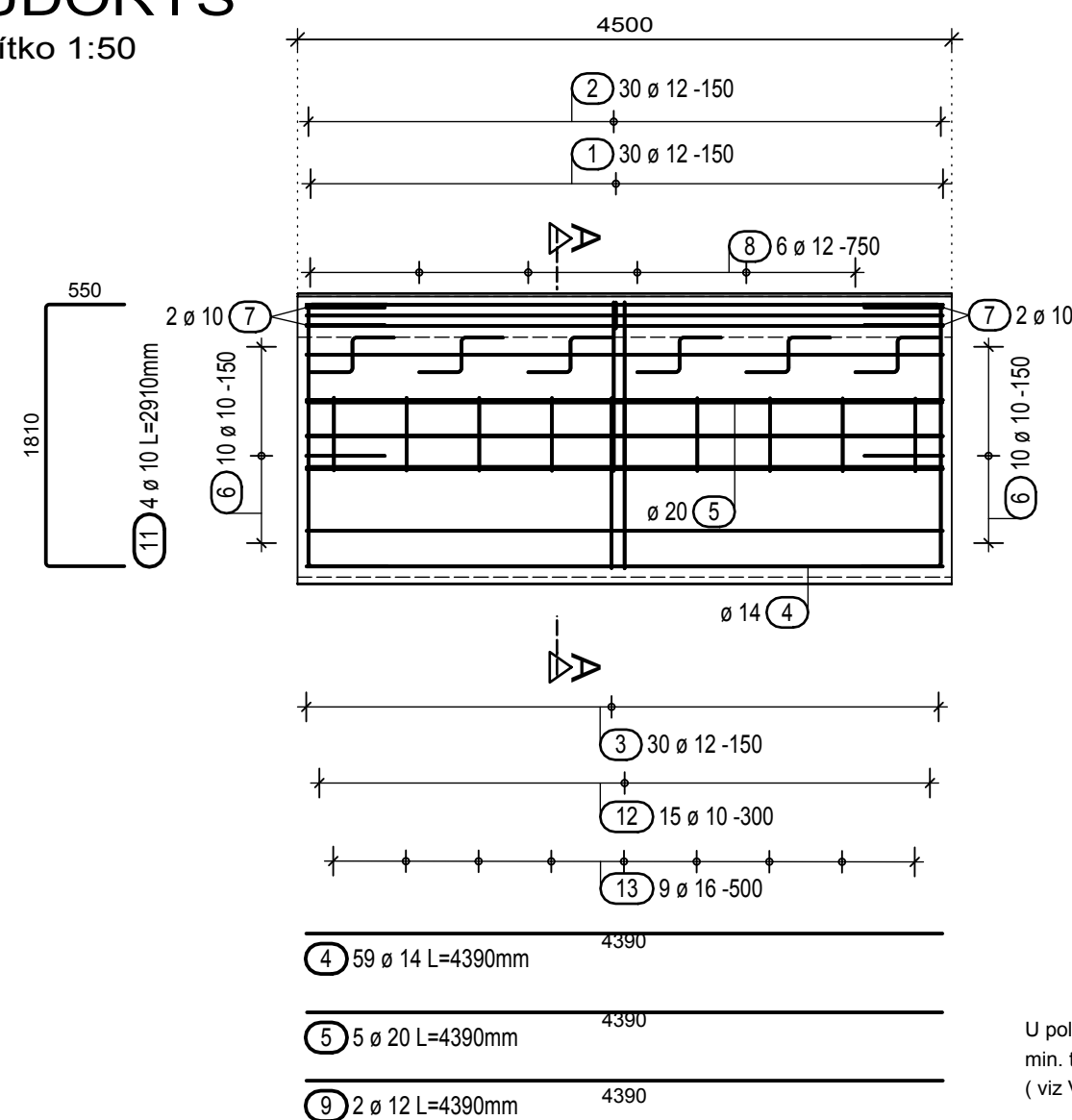


"PŮDORYS"
měřítko 1:50



DÉLKA ŘÍMSY 4,5m		B 500 B				
		8	10	12	14	16
celkem	m (m ²)	50,02	78,64	286,16	259,01	21,24
	kg/m (kg/m ²)	0,395	0,617	0,888	1,210	1,580
	kg	19,76	48,52	254,11	313,40	33,56
	kg	723,57				
hmotnost na bm [kg]		160,79				
CELKOVÁ DÉLKA ŘÍMS 87,76 m						
[kg]		14111,16				

POZNÁMKA :
SCHÉMA VYZTUŽENÍ A VÝKAZ VÝZTUŽE JSOU INFORMATIVNÍ, ZPŘESNĚNÍ JE PŘEDMĚTEM RDS.

REZ A - A

měřítko 1:25

190
515
156
187
500

1 30 Ø 12 L=1700mm

104
430
10

8 12 Ø 12 L=1590mm
kožličky 2x6 ks

10 82 Ø 8 L=610mm
rastr uložení 300x300mm

400
550
6 20 Ø 10 L=1500mm

550
495
7 4 Ø 10 L=1600mm

1840
500
kotevní trny

12 15 Ø 10 L=2040mm

1170
420
1170
156
106
1580

2 30 Ø 12 L=3460mm

400
1180
156
375

3 30 Ø 12 L=3450mm

91°
515
89°
927
915

13 9 Ø 16 L=2360mm
kotevní trny

BETON
C30/37 - XF4+ XD3

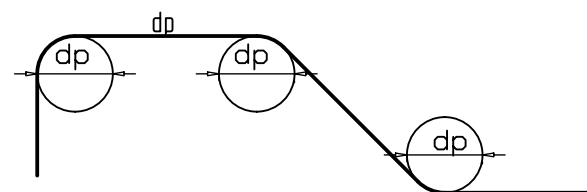
U pol.13 provést protikoroziní ochranu epoxidovým nátěrem min. tl. 300 mikronů a to 50 mm na obě strany od pracovní spáry (viz VL 302.01).

BETON
C30/37 - XF4+ XD3

OCEL B500 B

KRYTÍ VÝZTUŽE
minimální / nominální - 45 / 55 mm


OHYBY VÝZTUŽE (SCHEMA)








- PRŮMĚR VÝZTUŽE Ø<20mm - PRŮMĚR OHYBU dr = 4d
- PRŮMĚR VÝZTUŽE Ø>20mm - PRŮMĚR OHYBU dr = 7d
DISTANČNÍ PODLOŽKY 4 ks/m² (VODOROVNĚ I SVISLE)

ČÁST B SO 203

ČISTOPIS

<p>Objednatel stavby:</p> 	<p>Krajská správa a údržba silnic Středočeského kraje, p.o. Se sídlem Zborovská 11 150 21 Praha 5, IČ: 000 66 001</p>	<p>Razítko, datum, podpis:</p>
---	---	--------------------------------

Souřadnicový systém S-JTSK, Výškový systém Bpv

PRAGOPROJEKT, a.s. - K Ryšánc 1668/16, 147 54 Praha 4 - Tel. 226 066 111, Fax 226 066 118, e-mail: mailbox@pragoprojekt.cz			
Navhlí/vypracoval: Ing. Marek PETŘÍK podpis: 	Zodpovědný projektant: Ing. Jan SYKORA podpis: 	Výrobní ředitel: Ing. Jiří SALAVA	 Zhotovitel:
Technická kontrola: Ing. Jiří SALAVA podpis: 	Hlavní inženýr projektu: Ing. Jan SYKORA podpis: 		
PRAGOPROJEKT, a.s., K Ryšánc 1668/16, 147 54 Praha 4			

Kraj:	STŘEDOČESKÝ	Číslo zakázky:	15-542-2-000
Obec:	LYSÁ NAD LABEM	Číslo akce:	15-542
Objednatel:	KRAJSKÁ SPRÁVA A ÚDRŽBA SILNIC STŘEDOČESKÉHO KRAJE, p.o.	Datum:	11/2016
Akce:	II/272, Lysá nad Labem-most ev.č. 272-006 přes trať ČD Kolín-Všetaty a přes MK SO 203 - Opěrné zdi - směr Lysá - sanace	Formát:	3xA4
		Měřítko:	1:25, 1:50
		Stupeň:	PDPS
Výkres výztuže říms		Číslo přílohy:	6.2